

変更対象画面 -証券取引ログイン後の投資情報-

各画面の赤枠部分が呼値変更に伴い、少数点データが入る対象部分です。

登録銘柄画面

◆登録銘柄照会◆
標準モード(切替) [5]更新

東電	436
楽天	1336
北の達人	880
筑邦銀	
東レ	656
伊藤園.U	1772
メディシノ	204
日銀	
ET225	15580
VB法人	2825

●変更されるデータ
・現在値

4本値画面

06/09 09:36 [5]更新

東電(9501)
東証1部

現値: 431 (09:35)
前比: +1▲

売: 432 (09:36)
買: 431 (09:36)

●変更されるデータ
・現在値
・前日比
・売気配
・買気配
・始値
・高値
・安値

板表示①画面

06/09 09:39 [5]更新

東電(9501)
東証1部

現値: 434 (09:39)
前比: +4▲

250900	[438]
159100	[437]
208700	[436]
195100	[435]
129400	[434]
	[433] 48300
	[432] 75500
	[431] 117700
	[430] 193000
	[429] 123800

●変更されるデータ
・現在値
・前日比
・気配値

板表示②画面

06/09 09:40 [5]更新

東電(9501)
東証1部

現値: 432 (09:40)
前比: +2▲

売気配

436/	(204100)
435/	(229600)
434/	(154200)
433/	(77700)
432/	(25400)

買気配

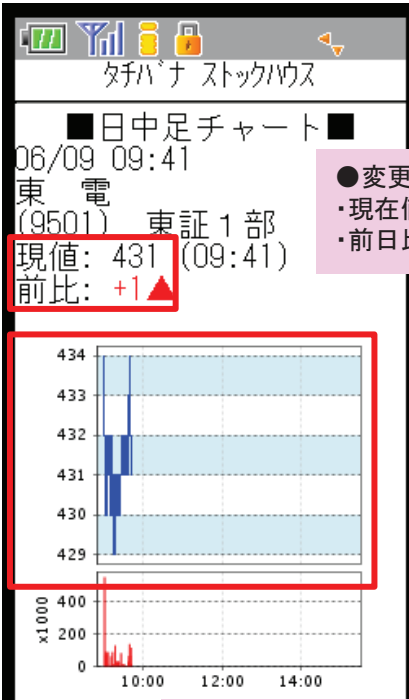
431/	(124300)
430/	(175200)
429/	(131900)
428/	(142900)
427/	(228100)

●変更されるデータ
・現在値
・前日比
・気配値

変更対象画面 -証券取引ログイン後の投資情報-

各画面の赤枠部分が呼値変更に伴い、少数点データが入る対象部分です。

チャート画面



●変更されるデータ
・現在値
・前日比

四本値画面

●変更されるデータ
・日中足・日足・週足データは少数点データで描画されます。

通知メール

サイン値の上限を通過
09:00 1318円

楽天 4755/東証
09:00 現:1318
09:00 始:1318
09:00 高:1321
09:00 安:1318

●変更されるデータ
・現在値
・始値
・高値
・安値

変更対象画面 -証券取引ログイン後の投資情報-

各画面の赤枠部分が呼値変更に伴い、少数点データが入る対象部分です。

通知メール設定画面

通知メール設定画面のスクリーンショット。赤枠で囲まれた部分には「上値:740円以上」「下値:738円以下」が表示されています。下部には「1金額」「2終値基準」「3現値変動率」の項目があり、それぞれ説明が記載されています。

通知メール詳細画面

通知メール詳細画面のスクリーンショット3枚。それぞれ「サイン値変更」の項目があり、赤枠で囲まれた部分には「上値(円)」「下値(円)」「上値(%)」「下値(%)」の入力欄が確認できます。また、「5更新」のボタンも表示されています。

通知メールエラー画面

通知メールエラー画面のスクリーンショット。赤枠で囲まれた部分には「上値は整数を入力してください」「下値は整数を入力してください」というエラーメッセージが表示されています。

※全銘柄で、小数点以下の入力ができるようになる予定です。

変更対象画面 -モバイル専用サイト投資情報-

各画面の赤枠部分が呼値変更に伴い、少数点データが入る対象部分です。

ランキング画面

06/09 14:36 [5]更新

全11件

東電	433
楽天	1323
北の達人	880
東レ	657
伊藤園.U	1773
メディシノ	202
日銀	51000
ET225	15570
VB法人	2840

[3]次頁 [8]銘柄検索TO

●変更されるデータ
・現在値

4本値画面

06/09 09:49 [5]更新

東電 (9501) 東証1部

現値: 431 (09:28)
前日比: +1▲

始: 433 (09:00)
高: 434 (09:00)
安: 429 (09:16)
出来高: 1523600

日中足チャート
日足
週足
月足

●変更されるデータ
・現在値
・前日比
・始値
・高値
・安値

チャート画面

06/09 09:55 [5]更新

東電 (9501) 東証1部

現値: 431 (09:35)
前日比: +1▲

日中足チャート

●変更されるデータ
・現在値
・前日比

●変更されるデータ
・日中足・日足・週足データは少数点データで描画されます。

終値メール

[株式]東レ(3402)東証
終値:655
前日比:-1(-0.16%)

[株式]楽天(4755)東証
終値:1309
前日比:-14(-1.06%)

[株式]メディシノ(4875)東証
終値:203
前日比:-1(-0.50%)

[タチバナ ストックハウス TOP]
<http://m.t-stockhouse.jp/>
[サービス停止]
http://m.t-stockhouse.jp/w/cgi-bin/trigger_address_del.cgi

●変更されるデータ
・終値
・前日比
・前日比率

変更対象画面 -スマートフォン専用サイト投資情報-

各画面の赤枠部分が呼値変更に伴い、少数点データが入る対象部分です。

登録銘柄画面

株価検索: 検索

※株価および為替は20分遅れ

株式銘柄	現値	前日比
東電 [9501.T]	432 (09:48)	+2
楽天 [4755.T]	1,347 (09:50)	+32
北の達人 [2930.S]	880 (09:35)	±0
筑邦銀 [8398.F]	(--:--)	----
東レ [3402.T]	656 (09:49)	-2
伊藤園.U [25935.T]	1,773	+8
メディシノ [4875.T]		

●変更されるデータ
・現在値
・前日比

4本値画面

●変更されるデータ
・現在値
・前日比
・前日比率
・始値
・高値
・安値

現在値 : 432 (09:51)
前日比 : +2 (+0.47%)
始値 : 433 (09:00)
高値 : 434 (09:00)
安値 : 429 (09:16)
出来高 : 2,171,000

※20分遅れ

お気に入りリストから削除

日中足 日足 週足 月足

●変更されるデータ
・日中足・日足・週足データは少数点データで描画されます。

ランキング画面

東証1部 値上がり率

銘柄名	現値	前日比
1 イーブック [3658/T]	1,669	+249 (17.54%)
2 エイチーム [3662/T]	8,510	+950 (12.57%)
3 ジンズメイ [7448/T]	228	+23 (11.22%)
4 エムアップ [3661/T]	977	+93 (10.52%)
5 キムラタン [8107/T]	11	+1 (10.00%)
6 丹青社 [9743/T]	465	
7 クックパド [2193/T]	2,569	

●変更されるデータ
・現在値
・前日比
・前日比率